

Externe Projektgruppe S-Bahn

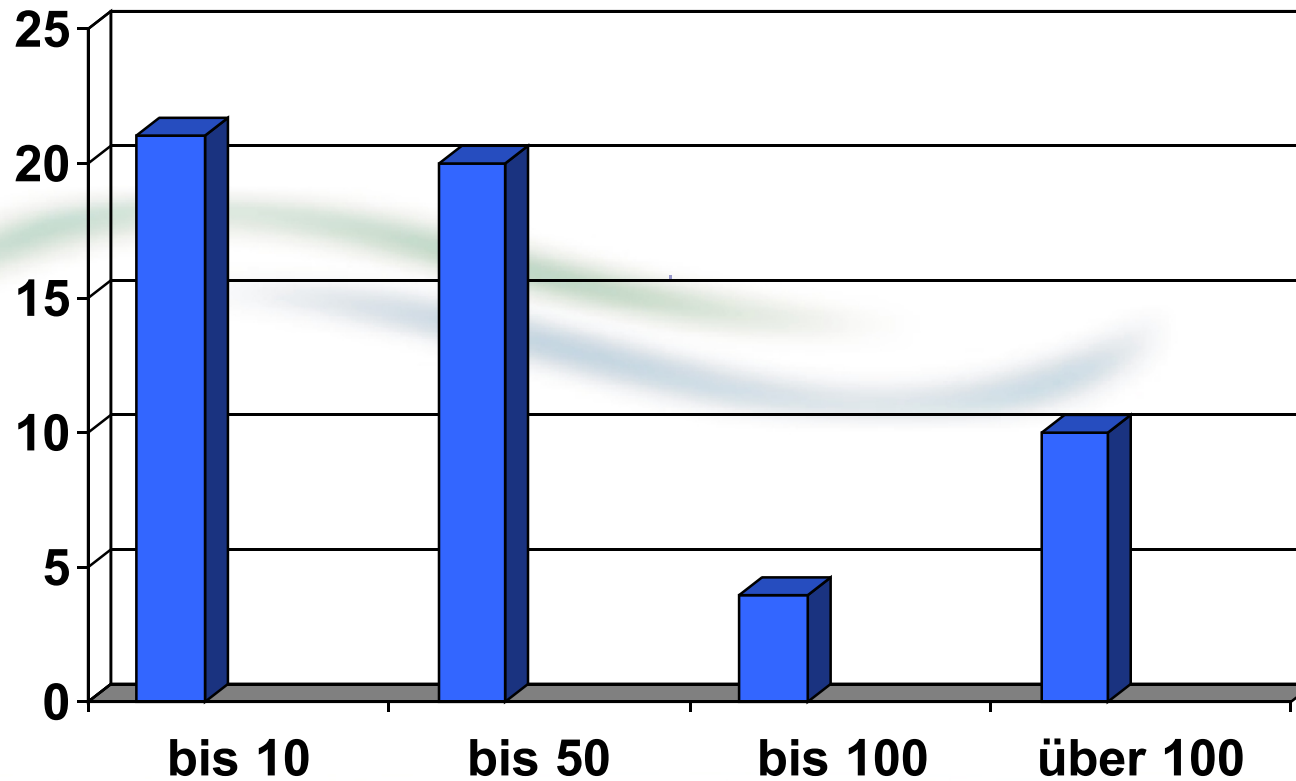
Geret**S**ried

...die S-Bahn kommt!

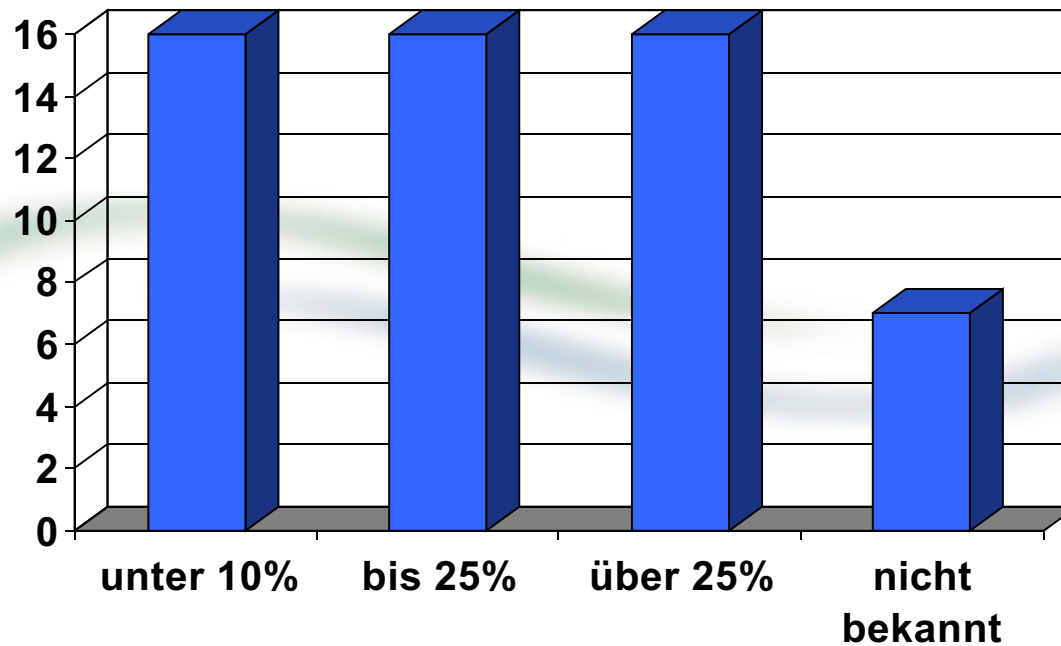
Ergebnis der S-Bahn Umfrage

- Auf Wunsch der Projektgruppe wurde im Frühjahr eine kurze Email Befragung von Geretsrieder und Wolfratshausener Firmen mit Adressen aus den Verteilern von IGG, UWW und der Wirtschaftsförderung von Geretsried durchgeführt. Angeschrieben wurden ca. 200 Firmen, Rücklauf lag bei 55 Fragebögen, was ca. 28% entspricht und für eine Email Befragung sehr gut ist. Ziel war es die Wichtigkeit der S-Bahn für die Wirtschaft zu erfragen und dies zu publizieren.

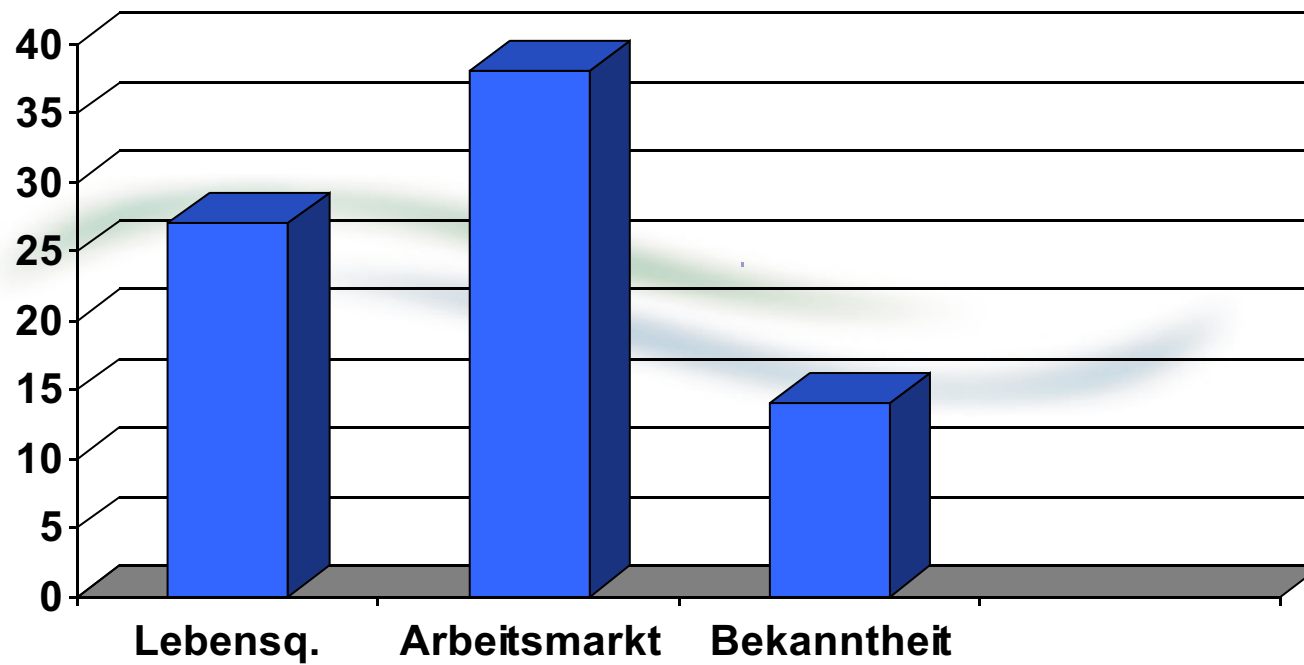
Wieviele Mitarbeiter beschäftigen Sie?



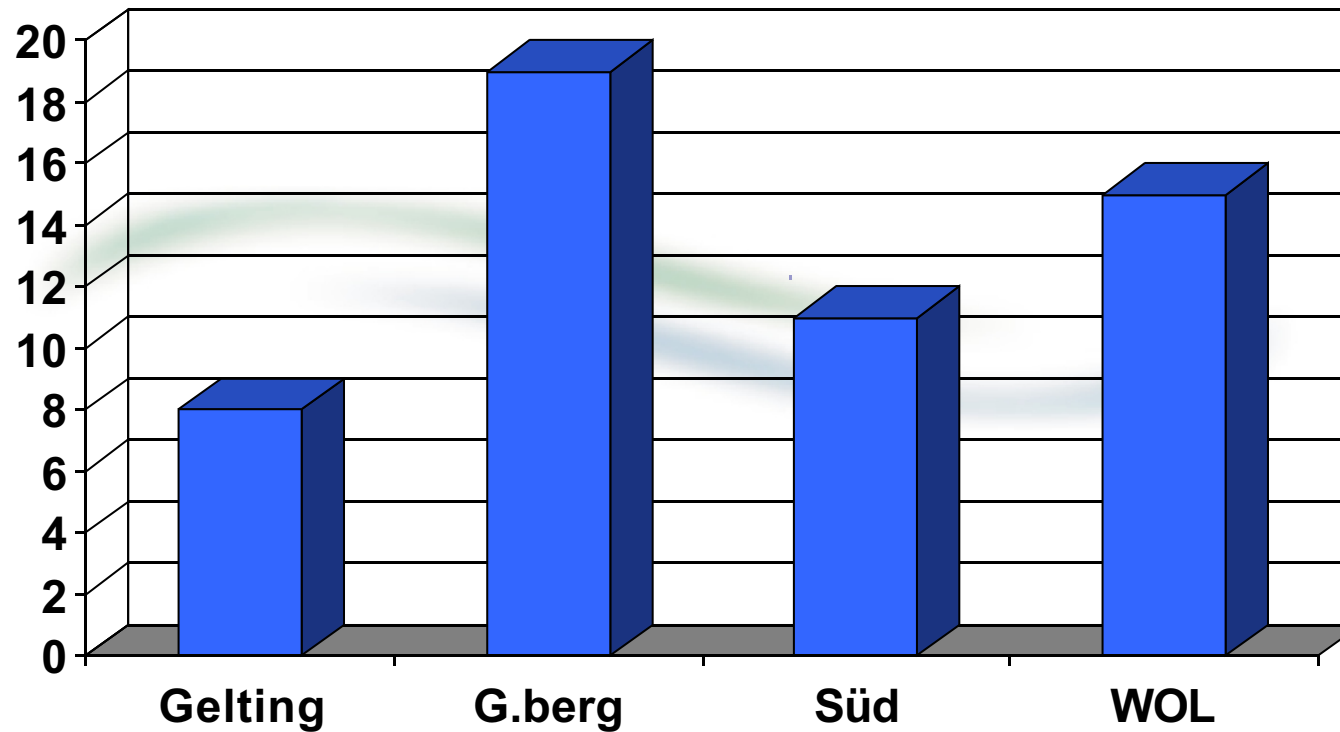
Wieviele davon sind Pendler?



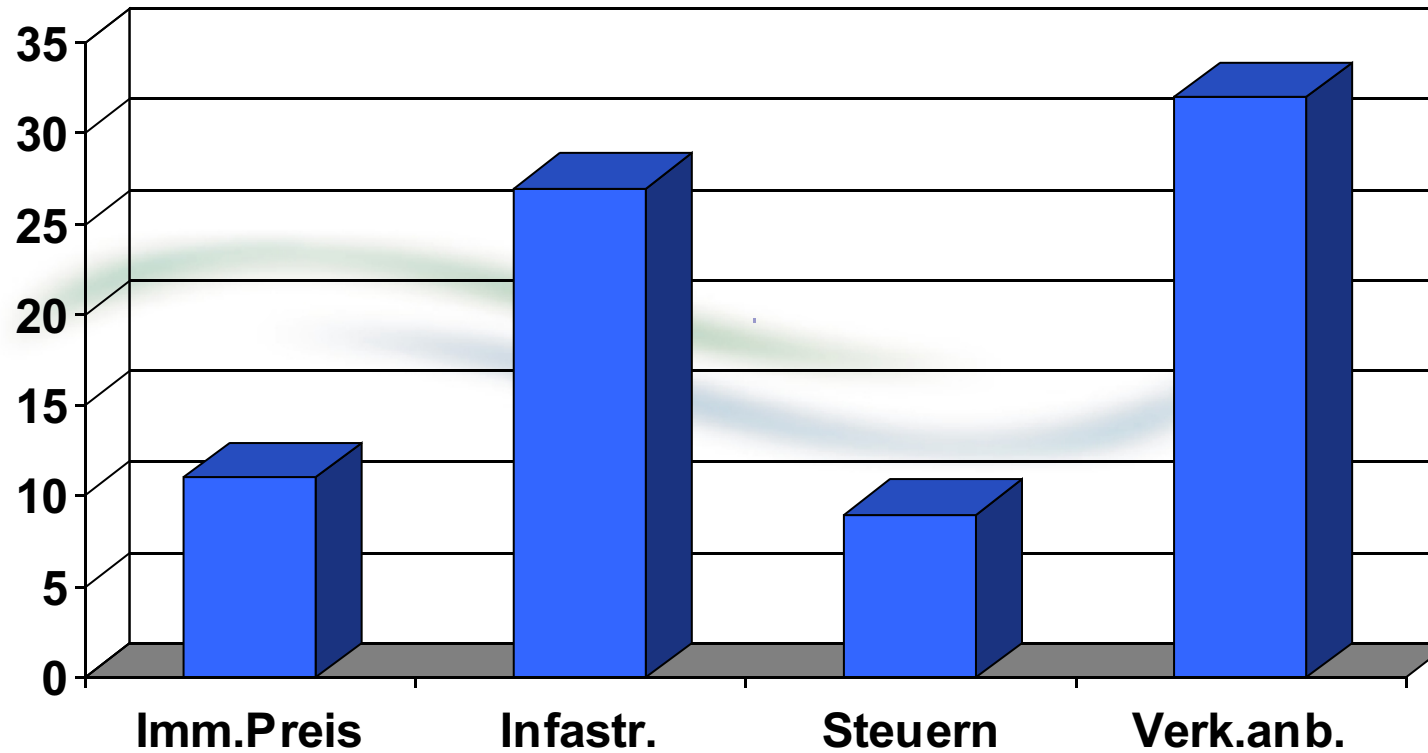
Was spricht für eine Verlängerung?



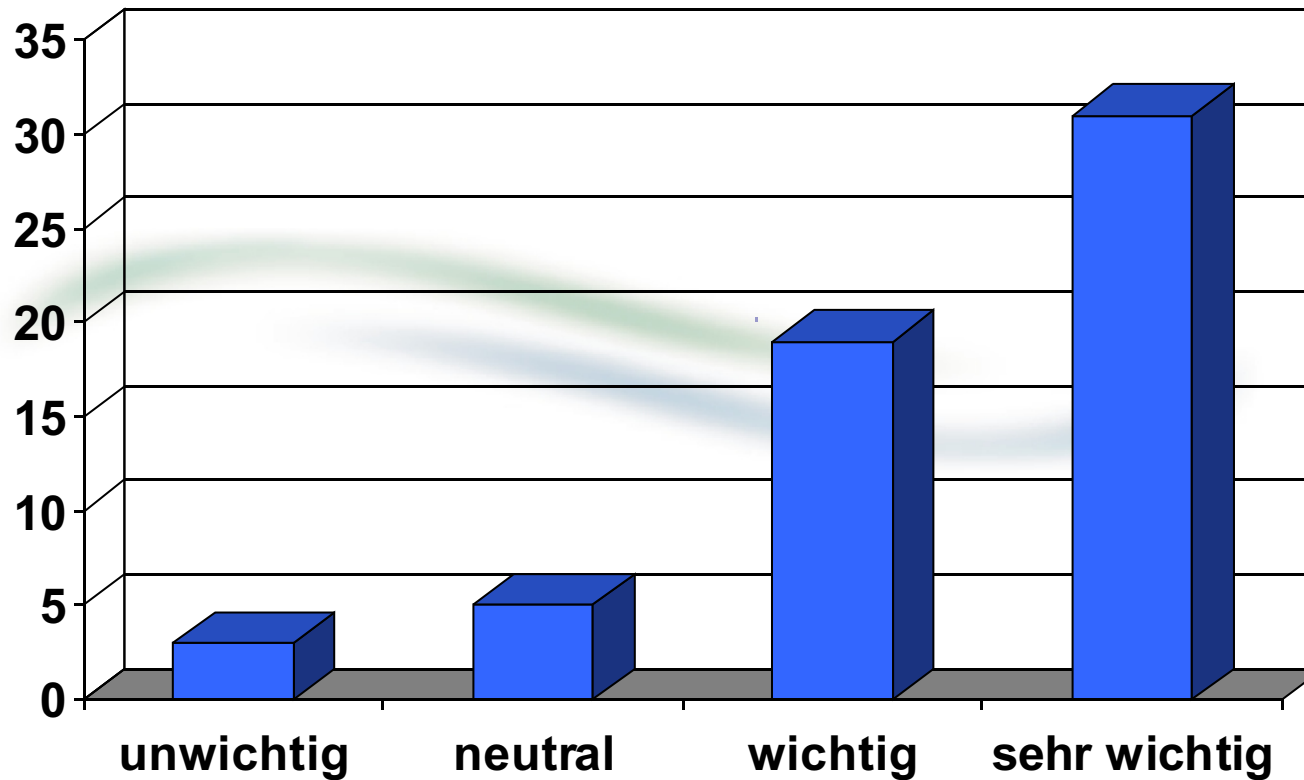
Wo befindet sich Ihre Firma?



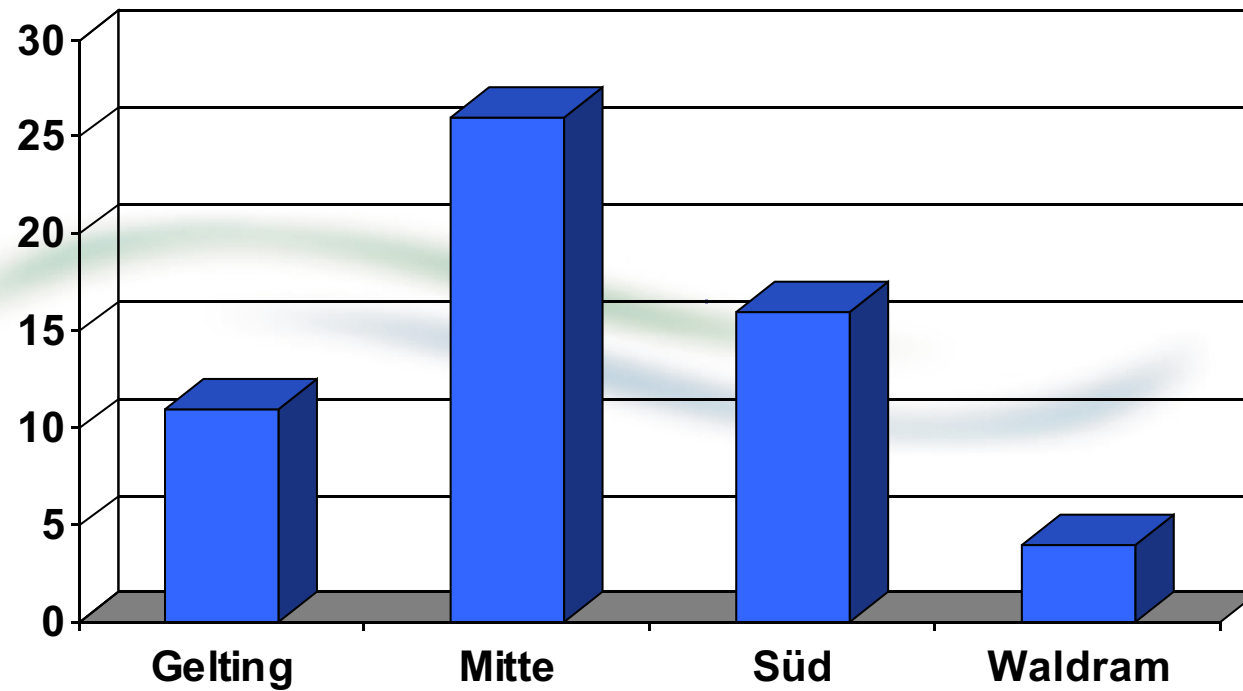
Wichtige Kriterien der Standortwahl?



Einschätzung der Wichtigkeit der S-Bahn für die Standortentwicklung?



Welcher Haltepunkt wäre der Wichtigste?



Sonstige Bemerkungen:

- **Wünschenswert wären noch die Bahnhöfe Gewerbegebiet Gelting und Geretsried Nord.**
- **Gute Anbindung des Bahnhofs Mitte an den Karl Lederer Platz.**
- **Genügend Pendlerparkplätze vorsehen.**