

Online Befragung „Familienfreundliche Region“ Herbst 2010



WirtschaftsForum
Oberland e.V.

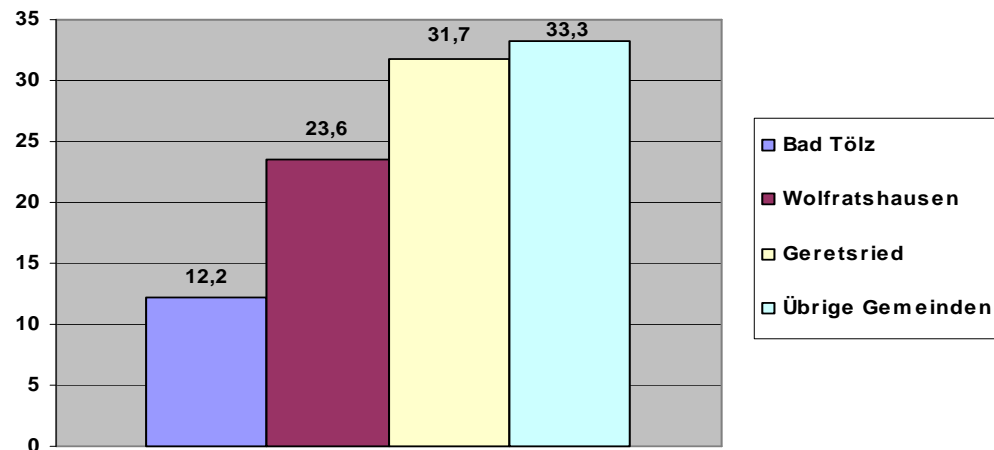
...Zukunft für Familie und Beruf

www.wirtschaftsforum-oberland.de



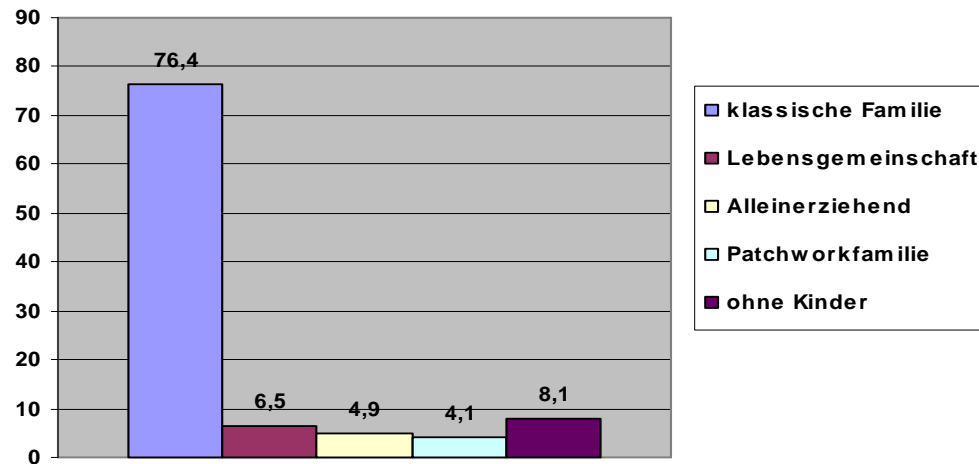
Unternehmervereinigung
Wirtschaftsraum Wolfratshausen e.V.

Von den Befragten kommen ... % aus ...



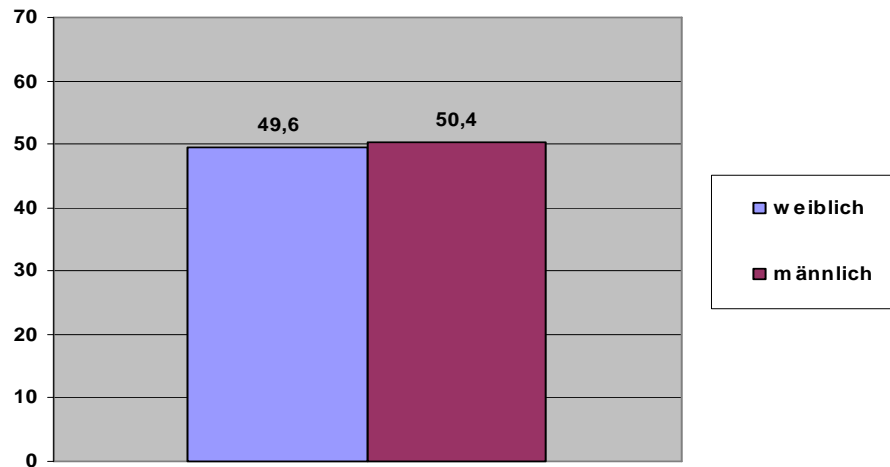
Die 128 ausgefüllten Fragebögen kommen gleichmäßig verteilt aus allen Teilen des Landkreises

In welcher Familienform leben Sie?



Die klassische Familie spielt im Oberland eine herausragende Rolle

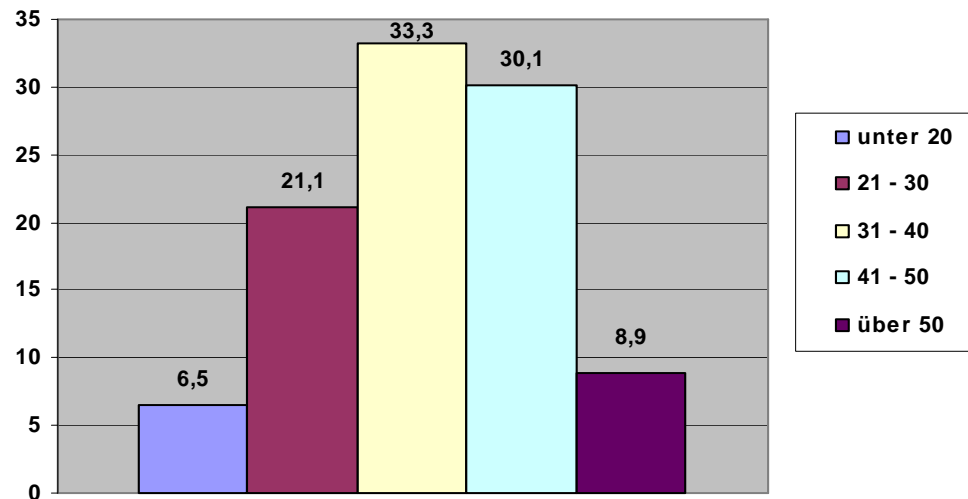
Geschlecht



Der Anteil der Männer hat sich im Vergleich zur letzten Befragung vor 3 Jahren stark erhöht.

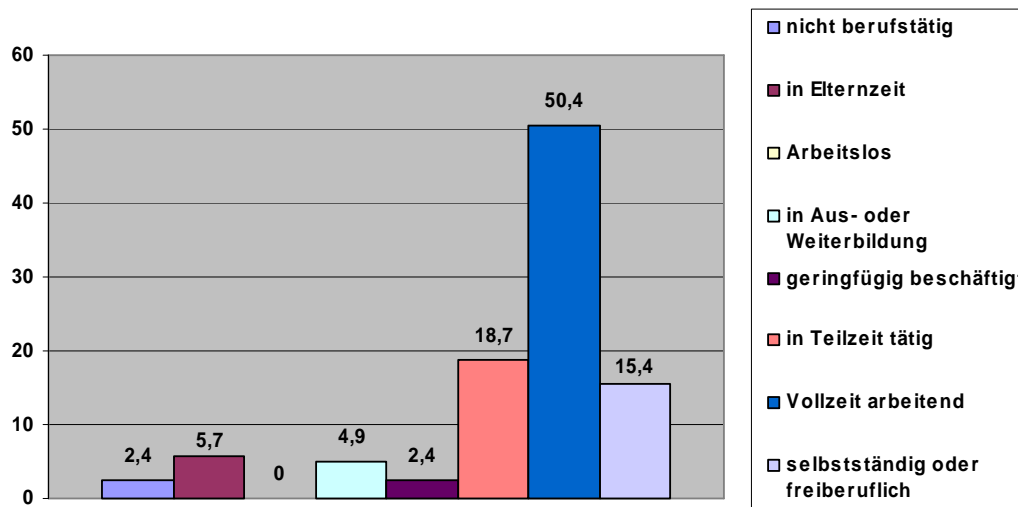
Auch Männer sind mit Themen zur Familienfreundlichkeit beschäftigt.

Alter



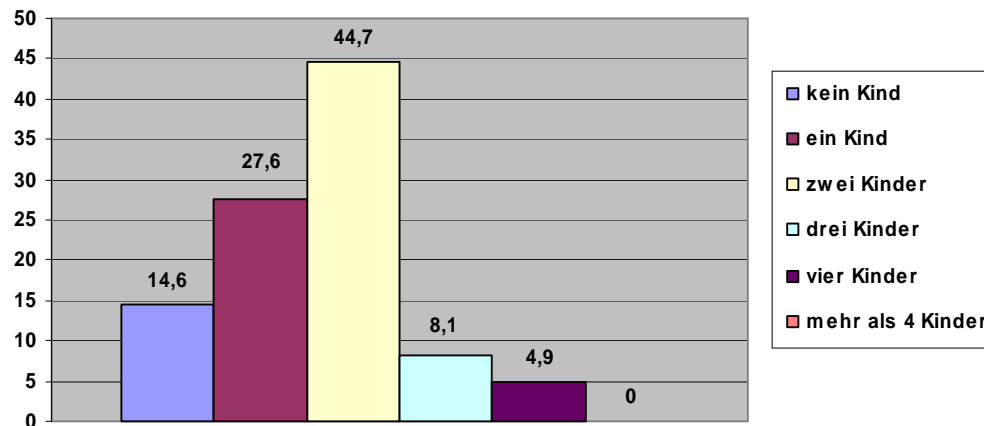
Fast 55 % (21 – 40jährige) sind in der entscheidenden Phase der Familiengründung

Was ist Ihre gegenwärtige berufliche Situation?



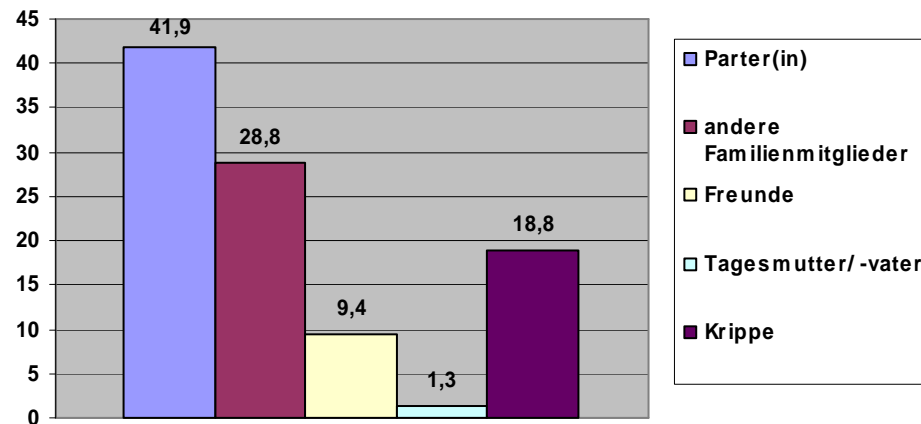
Nur knapp 6 % sind in der Elternzeit!
Sehr viele arbeiten aber auch schon wieder in Teil- und
Vollzeit

Anzahl der Kinder



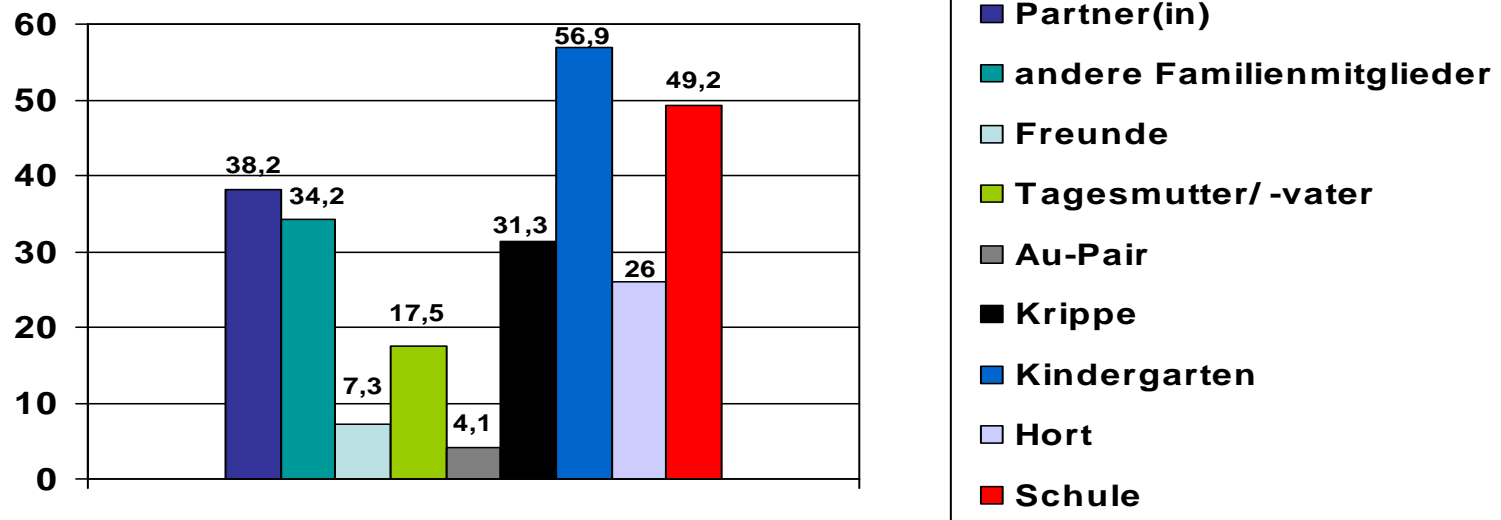
Über 70 % haben 1-2 Kinder; bei dieser Gruppe spielt das Thema Betreuung eine entscheidende Rolle; optimale Betreuungsmöglichkeiten können in dieser Gruppe sowie bei den Kinderlosen der wichtigste Faktor für die Entscheidung für weitere Kinder sein

Wie wird ihr Kind / Kinder betreut?



18% lassen ihre Kinder in Krippen betreuen; die Hauptaufgabe liegt beim Partner, aber auch andere Familienmitglieder und sogar Freunde übernehmen diese Aufgabe

Welche Betreuungsformen wären für Sie wünschenswert? (3 Antworten)

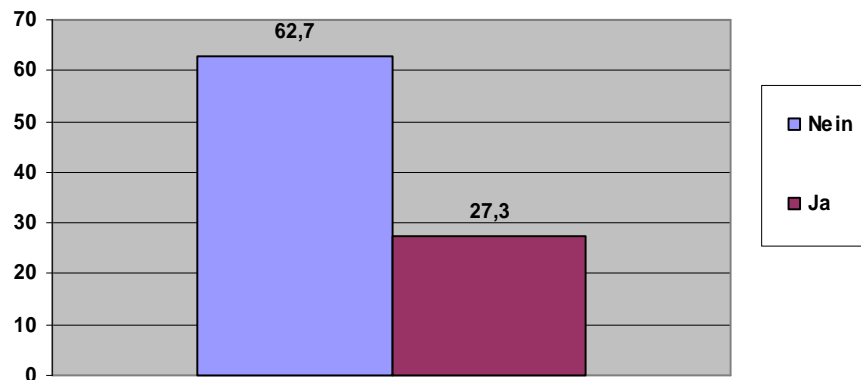


Ein Drittel wünscht sich, dass ihre Kinder in der Krippe betreut werden

Über ein Viertel findet einen Kinderhort wichtig
Tagesmütter sind im ländlichen Raum ebenfalls von Bedeutung

Die Hälfte wünscht sich eine Betreuung in der Schule

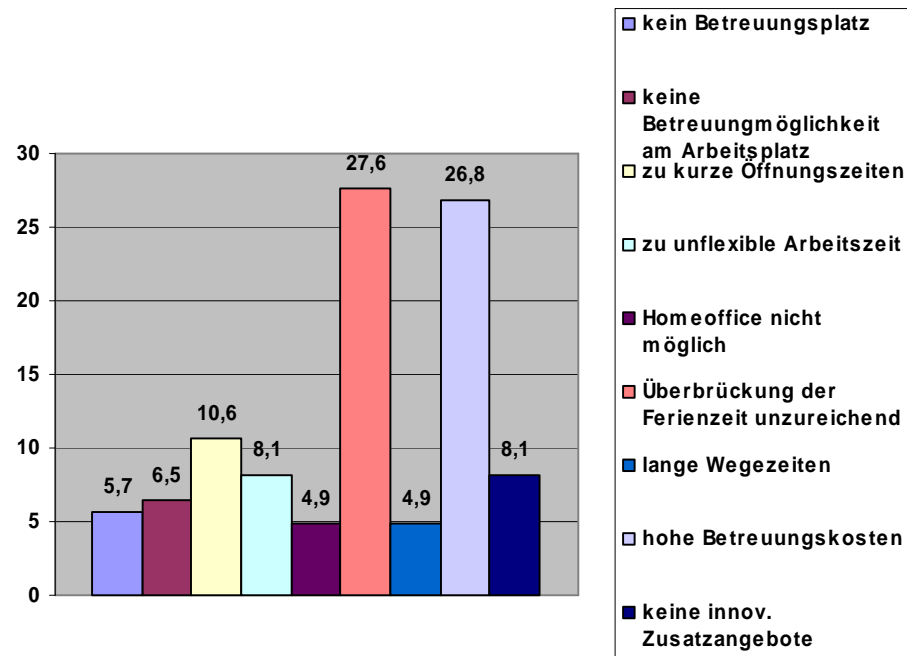
Bestehen zur Zeit Probleme mit der Kinderbetreuung?



Bei knapp 2/3 bestehen zur Zeit keine Probleme in der
Betreuung

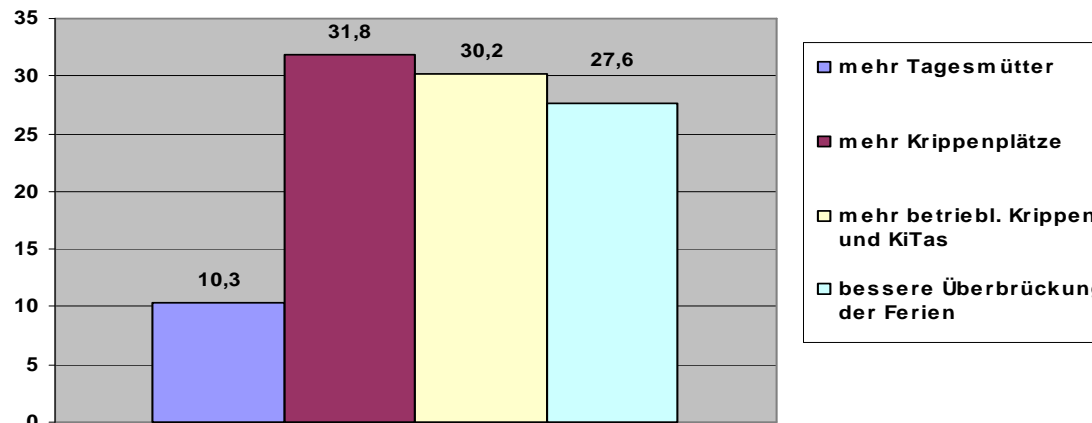
Bei immerhin fast 1/3 Befragten schon!

Welche Probleme bestehen mit der Kinderbetreuung? (3 Antworten)



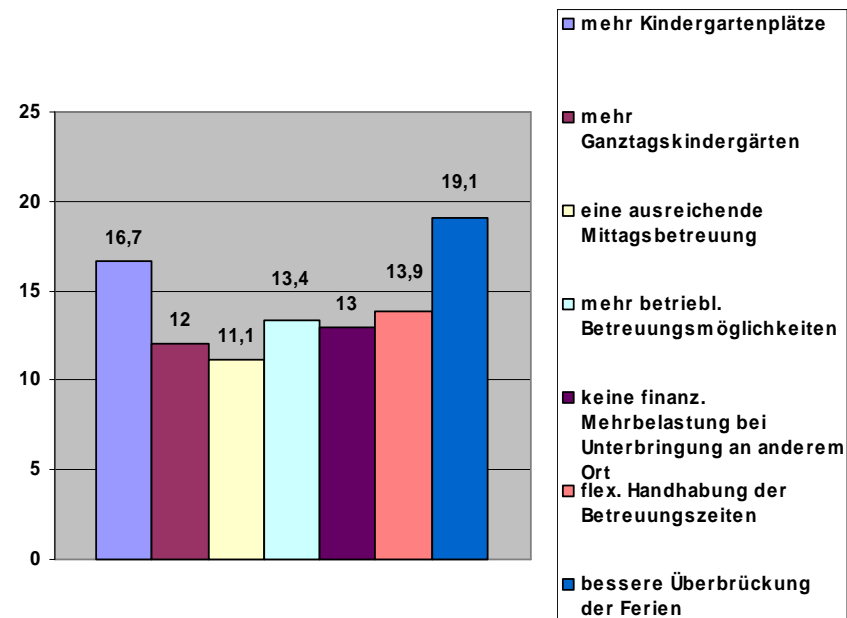
Das größte Problem ist die Überbrückung der Ferienzeit!
Auch die hohen Kosten und die zu kurzen und unflexiblen Öffnungszeiten werden oft genannt

Bei Kindern bis 3 Jahre. Was würden Sie sich wünschen?



bei den ganz Kleinen besteht eindeutig der Wunsch nach mehr Betreuungsmöglichkeiten in den Gemeinden und den Unternehmen sowie eine bessere Überbrückung der Ferienzeiten

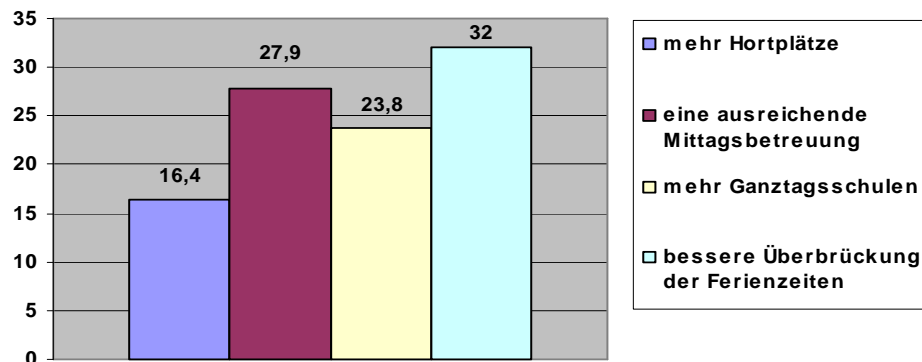
Bei Kindern von 2 bis 6 Jahre. Was würden Sie sich wünschen?



Im Kindergartenalter ist das größte Problem die lange Ferienzeit

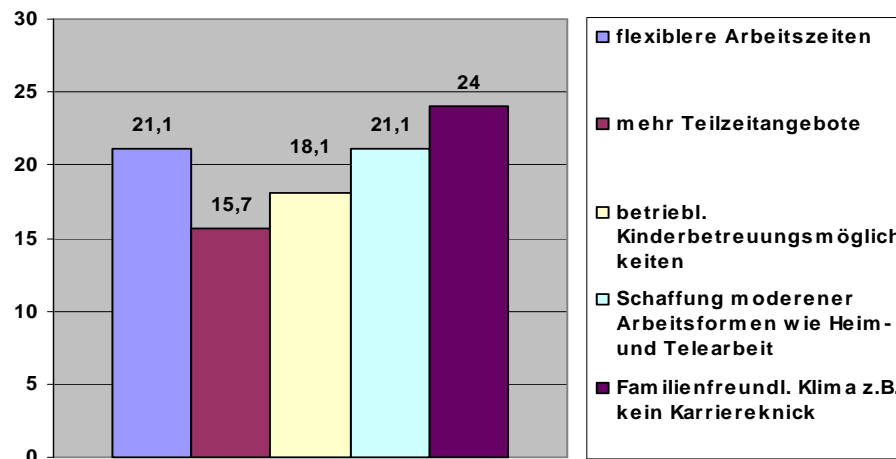
Vermehrte Ganztagesbetreuung wird ebenfalls oft gewünscht

Bei Kindern ab 6 Jahre. Was würden Sie sich wünschen?



Auch im Schulkinderalter sind die Ferienzeiten für viele Eltern das dringlichste Problem
Mittagsbetreuung und Ganztageschulen stehen auch auf der Wunschliste

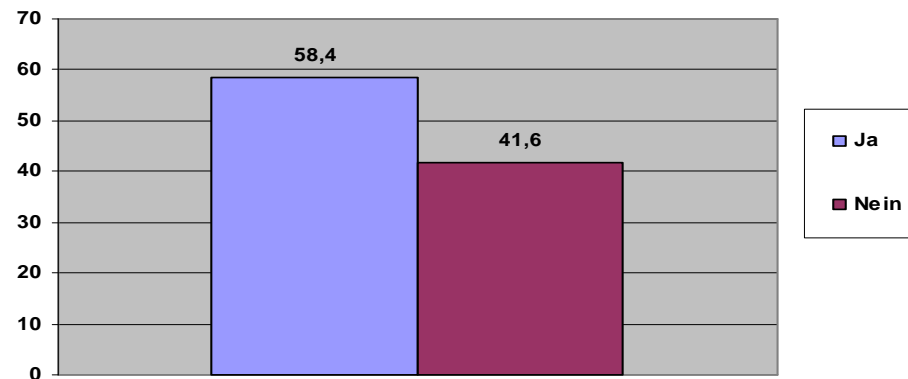
Was wünschen Sie sich von Ihrem Arbeitgeber?



Vom Arbeitgeber wünscht man sich Flexibilität in allen Formen:

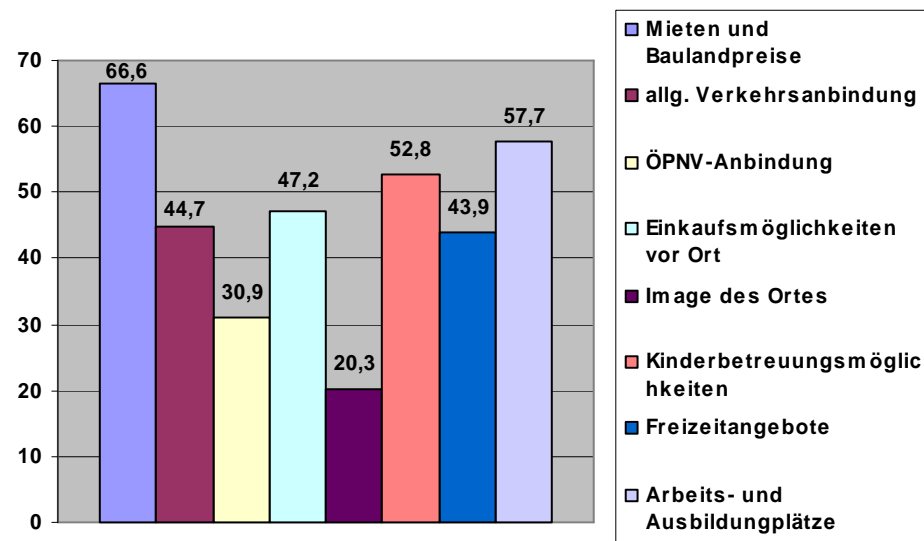
Teilzeit; Home Office; Betreuung im Betrieb; bei einem Viertel der Befragten besteht Angst vor einem Karriereknick

Ist oder war die Familienfreundlichkeit eines Betriebes für Sie von entscheidender Bedeutung bei der Arbeitsplatzwahl?



Familienfreundlichkeit spielt bei der Wahl des Arbeitgebers heute schon eine sehr herausragende Rolle

Welche Kriterien spielen für Sie bei der Wahl eines Wohnortes eine entscheidende Rolle? (3 Antworten)



Mieten und Baulandpreise, Kinderbetreuungsmöglichkeiten und Arbeits- und Ausbildungsplätze vor Ort sind bei der Wahl des Wohnortes in dieser Gruppe am Wichtigsten!!